

## PRESSEMITTEILUNG

### **Neue Quelle für BIM- und VDI-konforme Produktdaten – Initiative *HeinzeBIM* wird weiter ausgebaut.**

*Celle 28.02.2019 – Die Firma Heinze verbindet seit vielen Jahren erfolgreich Hersteller mit Architekten und anderen Baubeteiligten und unterstützt sie mit Produktinformationen, Artikelstammdaten, Ausschreibungstexten, CAD-Details oder Architekturbeispielen. Auf der BAU 2019 startete Heinze offiziell die strategisch angelegte Initiative HeinzeBIM. Vom 11. bis 15. März präsentiert Heinze auf der Messe ISH in Frankfurt nun auch, wie Planer auf TGA-Produkte zurückgreifen können, die nicht nur zuverlässig BIM-ready digitalisiert, sondern auch VDI-konform sind.*

Egal ob es um das Planen, Bauen oder Betreiben von Gebäuden geht oder ob Informationen über Bauelemente, Systembaustoffe oder Komponenten der Technischen Gebäudeausrüstung bereitgestellt werden sollen. „Mit *HeinzeBIM* soll zukünftig jeder Baubeteiligte bedarfsgerecht auf die erforderlichen geometrischen sowie alphanumerischen Produktdaten möglichst vieler Hersteller zugreifen können. Und zwar nicht auf irgendwelche Daten, sondern auf aktuelle Produktdaten in zuverlässiger Konsistenz, in echter BIM-Datenqualität sowie in den gängigen Datenformaten“, so Dirk Schöning, Geschäftsführer der Heinze GmbH.

Dass es der marktführende Lieferant von Produktdaten aus Celle ernst meint, zeigen bereits die ersten konkreten *HeinzeBIM* Tools. So können Planer bereits heute über das *HeinzeBIM* Plug-In direkt in der Entwurfssoftware Autodesk Revit mittels einer intelligenten Suche nach passenden Produkten recherchieren und die gewünschten Produktdaten sowie bei Bedarf auch Geometrien in das Datenmodell per Mausklick übernehmen. Weiterführende Informationen stehen per Direktlink über das *HeinzeBIM* Portal zur Verfügung. Insgesamt werden aktuell gut 300.000 Produktinformationen namhafter Hersteller bereitgestellt.

Mitinitiator von *HeinzeBIM* ist die pit-cup GmbH, ein im Bereich der VDI 3805 führender Software-Spezialist aus Heidelberg. Die Richtlinie VDI 3805 bzw. ISO 16757 regelt bei Komponenten der technischen Gebäudeausstattung die einheitliche, digitale Produktbeschreibung. *HeinzeBIM* stellt Geometrien und alphanumerische Produktdaten VDI3805-konform zur Verfügung, unter anderem über das *HeinzeBIM* Plug-In als ad hoc generierte Revit-Familien. Entwurf und Fachplanung greifen so optimal ineinander –

Heinze GmbH  
Bremer Weg 184  
29223 Celle

Pressekontakt:  
Nadine Choudiakis

Telefon 05141 50-269  
Fax 05141 50-6269  
nadine.choudiakis@heinze.de  
www.heinze.de

Geschäftsführer  
Dirk Schöning

Handelsregister  
Amtsgericht Lüneburg  
HRB 201314

an Infopro Digital company

haben doch Fachplaner direkten Zugriff auf alle im VDI-Katalog hinterlegten Informationen.

Vom 11. bis 15. März nimmt *HeinzeBIM* an der Sonderschau BIM@ISH teil. Besucher der Frankfurter Messe ISH können sich hier live einen Eindruck von *HeinzeBIM* machen (Halle 10.3, Stand C10A).

[www.heinze.de/bim](http://www.heinze.de/bim)

### Bilder:

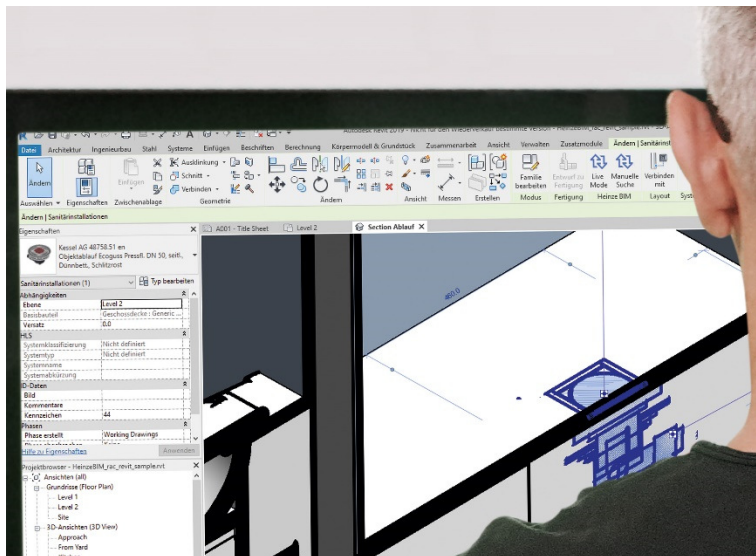


Bild: Ob für die Elektro-, Sanitär- oder Fachplanung bei Heizung, Klima und Lüftung – HeinzeBIM liefert jetzt auch in vielen Bereichen der technischen Gebäudeausstattung Geometrien und Alphanumerik entsprechend der VDI 3805. ©Heinze GmbH

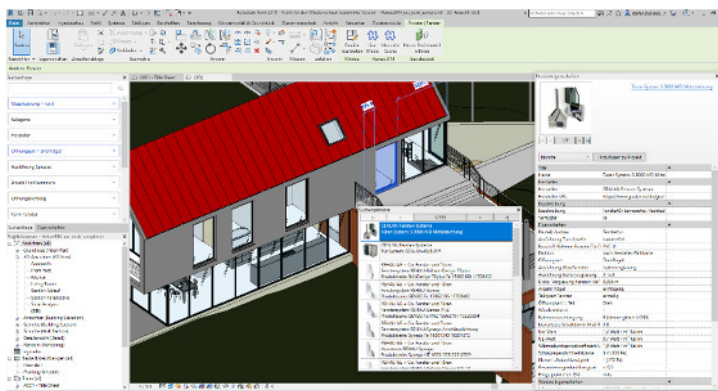


Bild: Das HeinzeBIM Plug-In ist voll in Autodesk Revit integriert, verfügt über eine intelligente Produktsuche und stellt stets aktuelle BIM-Daten von Baustoffen, Bauelementen und TGA-Ausstattung bereit. ©Heinze GmbH

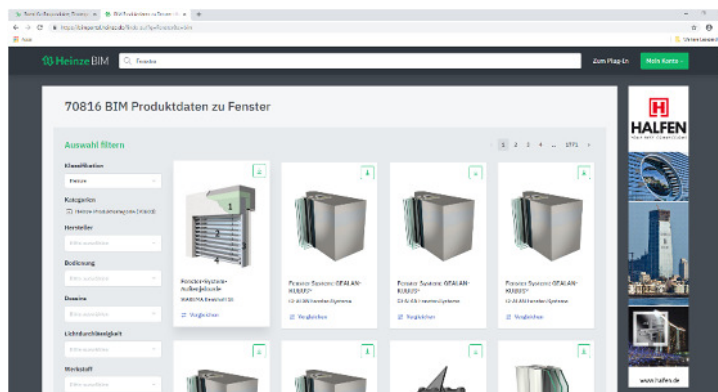


Bild: Weiterführende Informationen für nachfolgende Planungsschritte werden über das HeinzeBIM Portal und als IFC-Download bereitgestellt. ©Heinze GmbH



Bild: Dirk Schöning – Geschäftsführer der Heinze GmbH aus Celle ©Heinze GmbH

## Zum Unternehmen

Die Heinze GmbH aus Celle ist seit über 55 Jahren Spezialist für Baufachinformationen. Architekten und Planer sowie private Bauherren und Modernisierer, aber auch Fachhändler erhalten in den Print- und Online-Medien fundiertes Fachwissen zu Produkten und Herstellern von Bau-, Ausstattungs- und Einrichtungslösungen. So übermittelt Heinze bedarfsgerechte Planungsdetails aus der Industrie und liefert damit wichtige Entscheidungshilfen für anstehende Bauvorhaben.